

POWER WD 50 P/PD

ASPIRATORI SOLIDI-LIQUIDI

Aspirapolvere/liquidi carrellato, con motore di nuova generazione ad alta potenza. La versione D è dotata di tubo di scarico serbatoio per i liquidi. Filtrazione aria d'uscita. Grande portata d'aria ed elevata forza di aspirazione. Dotato di carrello ruote in materiale plastico antiurto con sedi per accessori in dotazione. Filtro nylon, filtri a cartuccia (normale e HEPA) opzionali.



Dispositivi di sostegno accessori e cavi



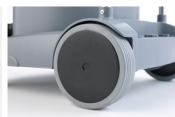
Barra di aspirazione (optional)



Galleggiante e cestello tendifiltro



Tubo scarico serbatoio per i liquidi (PD)



Ruote posteriori grandi

IDENTIFICAZIONE PRODOTTO

MODELLO	CODICE	PEZZI / PALLET
POWER WD 50 P	15108611950	8
POWER WD 50 PD	15158611950	8

CARATTERISTICHE TECNICHE

Potenza massima	W	1450
Potenza nominale	W	1350
Capacità serbatoio	l	50
Capacità utile	l	35
Capacità sacchetto filtro	l	19
Superficie filtrante	m ²	0,35
Portata aria	l/s	74
Depressione	mbar	260
Livello sonoro	db(A)	62
Lunghezza cavo	m	10
Peso (senza accessori)	Kg	12,5
Dimensioni	mm	525x495x825

ACCESSORI IN DOTAZIONE

Ø 40

MODELLO	CODICE
Tubo flessibile 2,5 m	6010500
Tubo rigido a "S"	2511600
Bocchetta pavimenti polvere	6010000
Bocchetta pavimenti liquidi	6010011
Pennello	2511615
Lancia piatta	2511610
Filtro tela	6730000
Filtro di protezione nylon	3001016

ACCESSORI OPTIONAL

MODELLO	CODICE
Prolunga PVC 0,5 m	2512000
Dispositivo antischiuma	6200150
Filtro nylon (sup.filtr. 0,62 m ²)	3001225
Filtro a cartuccia (sup.filtr. 0,4 m ²)	2512746
Filtro a cartuccia HEPA (sup.filtr. 0,4 m ²)	2512748
Sacchetto carta con tappo l 19 x 10	6830030
Spazzola moquette	2512610
Barra di aspirazione	6103058